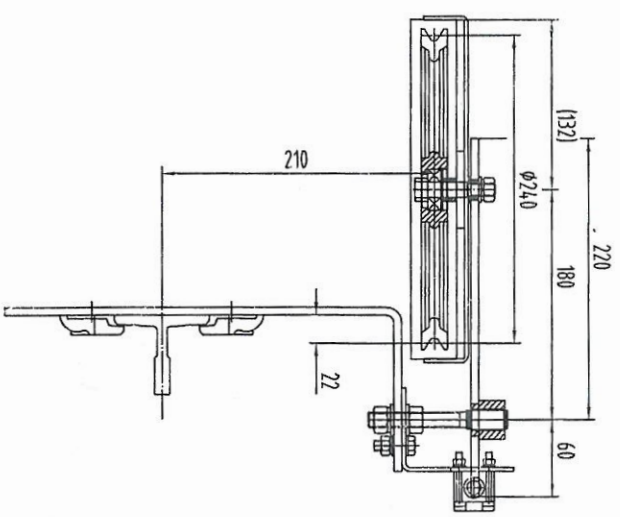
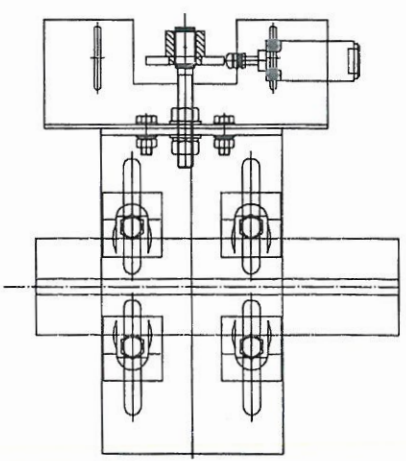
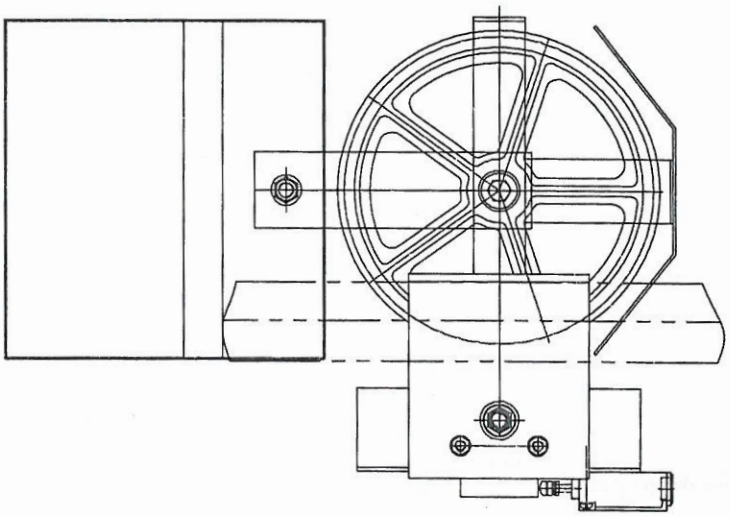


80000126 巨立电梯 P1-3 PV16529A02/A04  
灰色 240/8 30kg 重金石 中英文



请前次门复

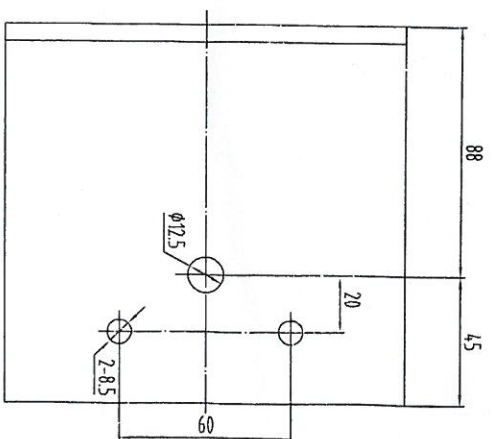
2016.3.25 (A02/A04)

张紧轮和缓冲组件转动顺滑、灵活、无卡滞现象  
适用电梯额定速度 $\leq 2.5\text{m/s}$

巨立电梯

一次性用图

设计		人数	更改文件号	签名	日期	质量	9		限定器或安全装置 (对重侧)	
校对				标准化			标记		OX-200 (XA)	
审核							比例		PV16529A02/A04	
工艺				批准			A3		1:4	
							共		第	
							张		第	
							张			



13-11-17  
A02/A04

2016.3.25

80000126 巨立电梯 P2-3 P V16529A02/A04  
灰色 240/8 30kg 重金石 中英文

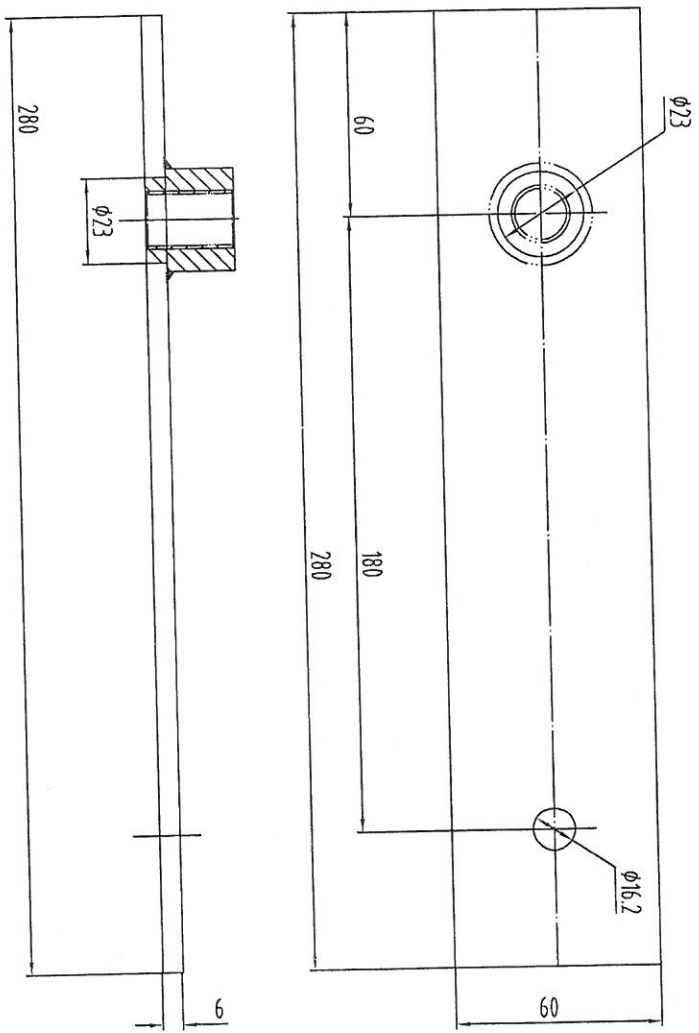
技术要求  
除飞边毛刺  
表面处理(颜色按用户)

深暮灰

[illegible]

OX2001-1  
FV06529/802/600

80000126 巨立电梯 P3-3 PV16529A02/A04  
 灰色 240/8 30kg 重金石 中英文



巨立电梯 (A01~A04)

2016.3.25

技术要求  
 焊接处应表面平整(颜色按图)

φ18螺柱151826

序号	图号	名称	数量	材料	备注	设计	审核	工艺	标记	数量	更改文件号	签名	日期	质量	数量	图幅	比例	备注
3	1525	直装板	1	573-4163011	FAX 573-4162830													
2	OX002-12	轴套	1															
1	OX002-11	轴杆	1	Q235/6*60螺柱														
序号	图号	名称	数量	材料	备注	设计	审核	工艺	标记	数量	更改文件号	签名	日期	质量	数量	图幅	比例	备注
3	1525	直装板	1	573-4163011	FAX 573-4162830													
2	OX002-12	轴套	1															
1	OX002-11	轴杆	1	Q235/6*60螺柱														

宁波奥盛电梯部件有限公司

提升组件

OX200.2.1

FV16529A02/A04